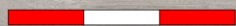
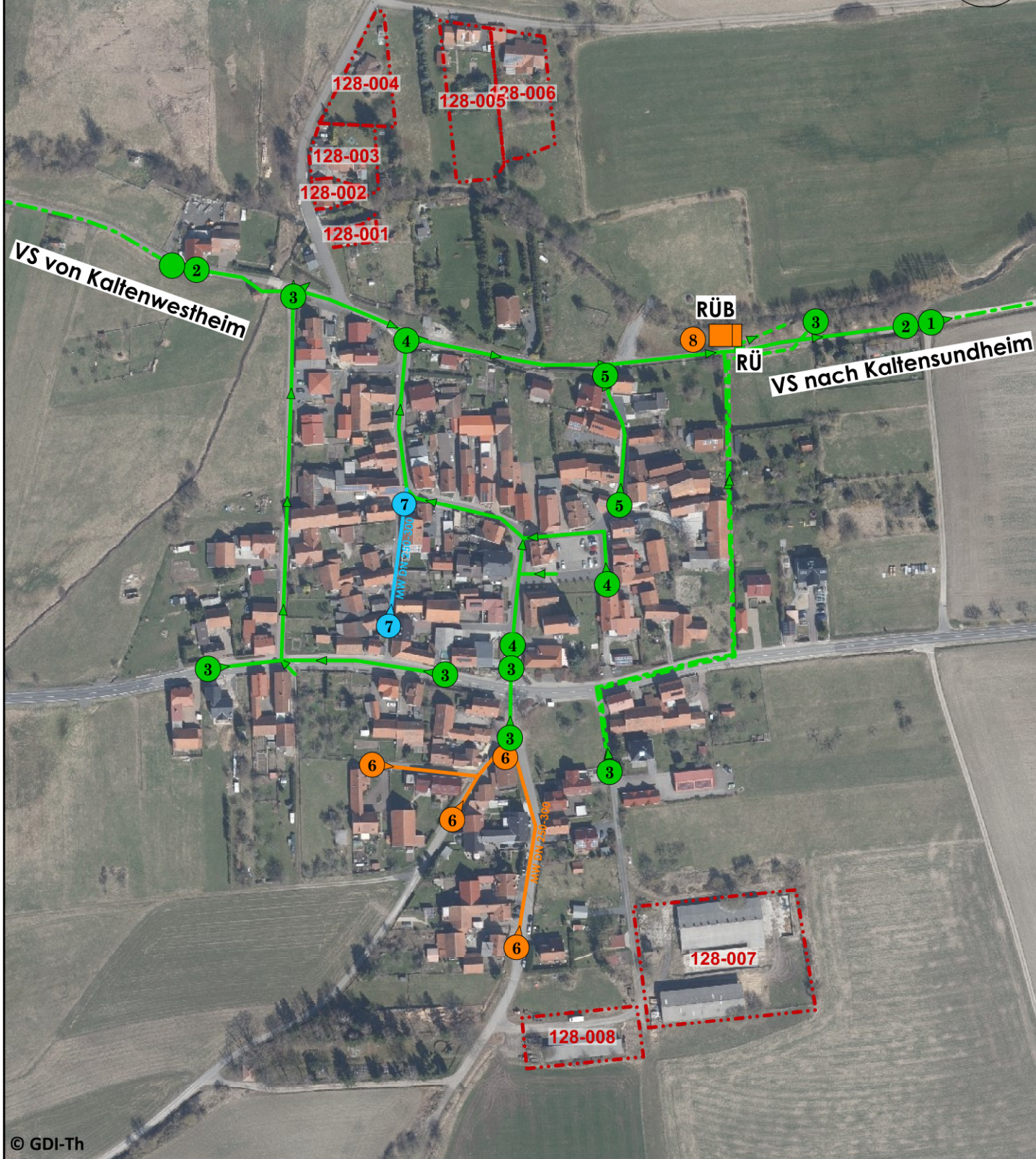


0 30 60 90 m



1cm = 30 m



© GDI-Th

**Legende: Anlagen der Abwasserversorgung ...**

- ... erneuerter Bestand seit 1990
- ... Bestandteil ABK bis 2030
- ... Bestandteil ABK von 2031 - 2040
- ... Kompletzierung Netze nach 2040
- SW-Sammler
- RW-Sammler
- MW-Sammler
- Kläranlage
- Pumpwerk
- RÜB/RRB/SRK
- Dauerhaft nicht an Abwasserableitung/-behandlung des Verbandes anschließbar. (vollbiologische Kleinkläranlagen nach DIN 4261 Teil 2)
- Dauerhaft nicht an Abwasserbehandlung des Verbandes anschließbar. (vollbiologische Grundstückskläranlagen nach DIN 4261 Teil 2, aber Kanalanschluss)
- Dauerhaft abflusslose Gruben
- Dauerhaft nicht an ZKA und nicht an Kanal (Gärten)



Maßstab: 1: 3.000

Datum: 09.06.2021

Bearbeiter:  
System-Administrator

Eisenacher Straße 2a, 36433 Bad Salzungen  
Tel. 0 36 95 / 66 70, Fax 0 36 95 / 62 22 63  
www.wvs-basa.de, wvs@wvs-basa.de

**Abwasserbeseitigungskonzept**  
Übersichtsschema der Entwässerungsanlagen

128\_Mittelsdorf